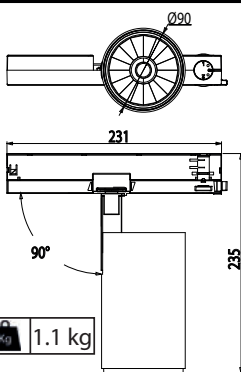
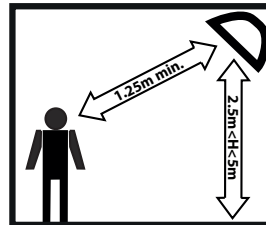




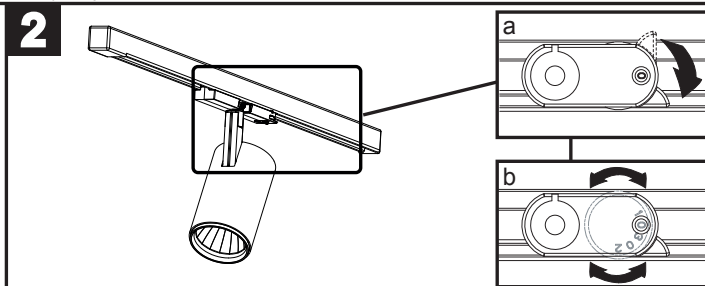
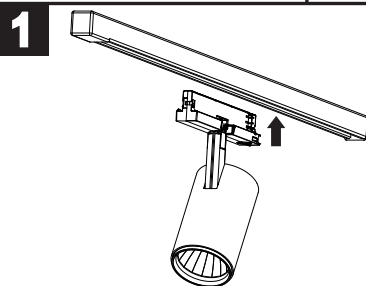
Peut seulement être installé en dehors du volume d'accessibilité au toucher
Can only be installed outside the volume accessibility to the touch
Kann nur außerhalb des erreichbaren Bereichs installiert werden



Luminaire équipé d'un adaptateur à driver LED intégré.
Installation recommandée sur rail triphasé Global Trac® PRO et Global Trac® PULSE (Nordic Aluminium),
ou ONETRACK® (Stucchi).

Luminaire equipped with in-track LED driver.
Mounting recommended on Global Trac® PRO and Global Trac® PULSE (Nordic Aluminium),
or ONETRACK® (Stucchi) 3-circuit track.

Die Leuchte ist mit einem Stromschienen-LED-Treiber ausgestattet.
Es wird eine Installation in an den Stromschienen Global Trac® PRO und Global Trac® PULSE (Nordic Aluminium),
oder ONETRACK® (Stucchi) empfohlen.



The light source of this luminaire is not replaceable, when the light source reaches its end of life the whole luminaire shall be replaced. 507112- NM-PIXIE-18-02
La source lumineuse de ce luminaire n'est pas remplaçable; lorsque la source lumineuse atteint sa fin de vie, le luminaire entier doit être remplacé
Die Lichtquelle dieser Leuchte ist nicht austauschbar, wenn die Lichtquellen ihr Lebensende erreichen, muss die gesamte Leuchte ausgetauscht werden.